



**Exclusief wonen aan de oevers  
van de Grote Gantel**

19 vrijstaande woningen  
12 twee-onder-een-kapwoningen

# Thuiskomen aan het water. Zie je het al voor je?

Je auto op je eigen oprit, de deuren open, een drankje in de tuin en uitzicht over de Grote Gantel. Misschien stap je nog even op je sup of in je sloep, die aan de steiger dobbert. Of plof je neer onder de pergola. Wat je ook doet, hier voelt het leven elke dag een klein beetje als vakantie.

Wonen aan de Gantel is een bijzonder woonplan met 19 vrijstaande woningen en 12 twee-onder-een-kapwoningen op royale kavels aan het water. De huizen zijn groot, licht en slim ingedeeld, met ruimte voor fijne leefkeukens, optioneel indeelbare zolders en volop ruimte om jouw woonwensen waar te maken. Buiten geniet je net zo veel als binnen. De kavels zijn opvallend riant en de steigers lopen getrapt af naar het water. In je tuin vind je altijd een plek in de zon óf in de schaduw. Ook de ligging maakt Wonen aan de Gantel extra aantrekkelijk. Het varend corso ieder jaar langs je terras: hoe gaaf is dat?!

Ook de ligging maakt Wonen aan de Gantel extra aantrekkelijk. Je woont hier landelijk, met zicht op het typische Westlandse landschap, en tegelijk heb je alles dichtbij. Winkels, scholen, sportmogelijkheden, horeca, strand en natuur liggen allemaal op loop- en fietsafstand.

In deze brochure nemen we je mee door de omgeving, laten we het team aan het woord en zetten we de kenmerken van alle zes de woningtypen helder voor je op een rij. Samen met de impressies krijg je zo een goed beeld van jouw mogelijke toekomst aan de Gantel.

**Veel leesplezier!**

## Inhoudsopgave

<b>4</b>	Interview team
<b>6</b>	Bereikbaarheid
<b>8</b>	Hotspots
<b>9</b>	Ontspannen
<b>10</b>	Vaarroutes
<b>12</b>	Situatie
<b>13</b>	Vogelvlucht
<b>14</b>	Woningtypes en plattegronden
<b>64</b>	Voortman Keukens
<b>66</b>	Badkamer
<b>67</b>	Duurzaamheid
<b>68</b>	Goed om te weten
<b>70</b>	Advies en begeleiding
<b>72</b>	Van Wijnen
<b>73</b>	Financiering
<b>74</b>	Makelaar
<b>75</b>	Colofon

# Maak kennis met het team

**Wonen aan de Gantel begint bij een sterk team. Ontwikkelaar Bent van Nierop en verkoopmanager Marit van Ree van Van Wijnen werkten intensief samen met Johan van Ginderen van Van der Werf Makelaardij. Nieuwkomer Denis Turgut keek mee en ondersteunde waar nodig. Samen brengen ze het plan tot leven en dat voel je meteen als ze erover vertellen.**

Marit trapt af. "Gaaf toch dat je in hartje Westland aan doorgaand vaarwater kunt wonen. Alleen dat maakt dit al een geweldige plek. En dan woon je hier ook nog te midden van de kassen die dit gebied zo typeren. Echt heerlijk landelijk. Tegelijk liggen alle voorzieningen gewoon op fietsafstand en sta je binnen 25 minuten in een gezellige stad."

Johan en Bent knikken instemmend en vervolgen. "Dit is gewoon een prachtig stukje Westland. We hebben al veel mensen gesproken en merken dat de animo groot is. Dat komt niet alleen door de ligging. Ook de architectuur, de grootte van de woningen én de royale kavels spreken enorm aan."

## Gedroomde toekomst

"We hebben er alles aan gedaan om de buurt een eigen gezicht te geven en de kwaliteit van de plek voor iedereen tastbaar te maken. Ik ben blij met hoe dat heeft uitgepakt en zie al helemaal voor me hoe mensen hier straks leven. Bij mooi weer is iedereen lekker buiten. De één leest een boek, een ander geniet met vrienden van een drankje en een huis verderop stapt een stel op de sup, terwijl ze zwaaien naar de burens die de picknickmand in de sloep zetten", zegt Bent met een lach.

## Bewust kiezen voor luxe, rust en elke dag dat ontspannen vakantiegevoel.



Johan, Denis, Marit en Bent

## Dat vond ik echt verrassend

Denis reageert op wat Bent zegt. "Ik heb veel geleerd over het ontwikkelproces, maar wat me het meest heeft verrast, is hoe ver een ontwikkelaar gaat om het bewoners naar de zin te maken. Marit en Bent hebben echt veel tijd gestoken in het vertalen van wensen naar het basisontwerp en de aangeboden opties."

## Ik zie het al voor me

"Door de diversiteit aan woningen, zowel in type als in grootte, ontstaat hier straks een gemêleerde bewonerssamenstelling," legt Marit uit. "Ik zie voor me hoe gezinnen met kinderen van verschillende leeftijden hier landen en hun plek vinden. Tegelijk verwacht ik ook stellen, die altijd met z'n tweeën zijn geweest of waarvan de kinderen de deur uit zijn, die bewust kiezen voor luxe

en elke dag een beetje dat vakantiegevoel. Het blijft lastig te voorspellen wie er precies komt wonen, maar één ding weet ik zeker: met de grootte van de woningen en de extra indelingsvarianten bieden we hier voor verschillende gezinssamenstellingen een thuis."

## In goede handen

Johan sluit af: "Ik kijk ernaar uit om iedereen straks te ontmoeten. Het is aan ons om kopers te begeleiden tijdens de reis naar de aankoop. Dat doen we graag en daar zijn we goed in. Als in nieuwbouw gespecialiseerde makelaar nemen we spanning en onzekerheden weg en begeleiden we kopers stap voor stap. Zo weet je straks precies waar je volmondig ja tegen zegt. Laat de voorpret maar beginnen."

# Je bent er echt zo

Wonen aan de Gantel. Dat betekent dat je vanaf je tuin zo naar Monster, Delft, Naaldwijk en 's-Gravenzande vaart. Dus om de locatie wat specifiek te duiden: de twee-onder-een-kapwoningen en vrijstaande woningen komen ter hoogte van Rijnsburgerweg in Naaldwijk.

Je woont hier op en top landelijk, met het strand in de 'achtertuin', maar dan wel met alle voorzieningen die je nodig hebt binnen handbereik. Naaldwijk bevindt zich in het hart van het Westland, tussen Monster en

's-Gravenzande en Poeldijk. Ideaal, want hierdoor profiteer je niet alleen van de voorzieningen in het eigen sfeervolle dorp, maar ook van alles wat de omliggende dorpen te bieden hebben.

Met 5 minuten fietsen ben je bij winkels, scholen, sportvoorzieningen en gezellige horeca. Daarbij rijd je via diverse provinciale wegen binnen een half uur naar Rotterdam, Delft en Den Haag. Naaldwijk heeft een groot busstation en ook vanuit 's-Gravenzande zijn er ook goede busverbindingen met de grote steden om je heen.



### Met de fiets

Supermarkt in 's-Gravenzande	10 min
Strand	10 min
Centrum Naaldwijk	12 min
Winkelcentrum De Tuinen	12 min
Sportvelden en zwembad	15 min

### Met de auto

Den Haag	25 min
Delft	30 min
Rotterdam	30 min

### Te voet

Plas van Alle Winden	10 min
Prinsenbos	15 min
Natuurspeeltuin 's-Gravenzande	15 min

Hier woon je buiten, **maar nooit ver weg.**

# Ontdek de hotspots

## Winkelcentrum De Tuinen

In De Tuinen shop je grote merken zoals H&M, C&A en Hunkemöller, wandel je binnen bij een verswinkel en doe je je boodschappen bij een van de twee supermarkten. Er zijn ook diverse lunchrooms en koffietentjes. Geen megamall, maar wel heel compleet. Een groot deel van het centrum is overdekt, dus ook bij minder mooi weer zit je hier goed.

## Hartje Naaldwijk

Naaldwijk is een smeltkroes van oude pandjes en moderne gebouwen. Langs de Herenstraat vind je boetiekjes en speciaalzaken vooral gerund door lokale ondernemers. Op woensdag is er markt aan het Wilhemina-plein. Verspreid door het centrum liggen gezellige pleinen met terrassen. Vooral op zonnige dagen zit het hier lekker vol en hangt er een ontspannen sfeer. Een hapje eten kan perfect bij Mirell, Bij5 en OnsMam.

## Gezellig 's-Gravenzande

Het levendige kustdorp 's-Gravenzande heeft evenveel te bieden als Naaldwijk. Je vindt er een gevarieerd winkelaanbod en op vrijdag een gezellige markt. Rond de Markt zit je goed voor een hapje of een borrel, met fijne plekken zoals Steakclub, De Witte, De Buren en 't Galjoen. Altijd iets te kiezen en je bent er zo op de fiets.

## Veelzijdig Monster

Monster is lekker rustig. Binnen een paar minuten sta je met je voeten in het zand. Even uitwaaien, een wandeling door de duinen of neerploffen bij een strandtent. In het centrum vind je winkels voor je dagelijkse boodschappen en een aantal fijne horecaplekken.



Strand, 's-Gravenzande



Prinsenbos, Naaldwijk



Terras, Naaldwijk

# Tijd om te ontspannen

## Even uitwaaien aan zee

Met zo'n 10 minuten fietsen sta je op het strand. Frisse lucht, eindeloze vergezichten en altijd dat vakantiegevoel. Maak een lange wandeling door de duinen, strijk neer op een handdoek, beoefen een watersport, plof neer bij een strandpaviljoen of neem een verfrissende duik. Of je nu komt voor rust of reuring, hier laad je altijd even op.

## Prinsenbos

Het Prinsenbos ligt op loopafstand en is zo'n plek waar je bijna dagelijks even naartoe gaat. Wandelen, hardlopen of gewoon een rondje met de hond. Voor kinderen is het een feest met speelplekken en alle ruimte om te ontdekken. Even eruit, zonder ver te hoeven. Hier begint je buitenleven letterlijk om de hoek.

## Plas van Alle Winden

Een fijne plek voor wie even wil ontsnappen aan de drukte. Rond de Plas van Alle Winden wandel je langs het water, door riet en groen. Rustig, weids en altijd anders door de seizoenen. Ideaal voor een moment voor jezelf in de natuur. En dat allemaal op loopafstand van je huis.

## Sloepen en suppen

De Grote Gantel ligt letterlijk voor je deur. Stap in je sloep of op je sup en vaar zo het Westland door. Je glijdt langs kassen, groene oevers en rustige woonlinten richting 's-Gravenzande, Naaldwijk en Monster. Onderweg leg je aan bij voor een drankje op een terras. Bijvoorbeeld bij de Bonte Haas.

## Terrasje in de polder

Even de drukte uit en zo de rust in. Midden-Delfland is ook op fietsafstand, waar je tussen de weilanden en vaarten de mooiste terrasjes tegenkomt. Van een knus terras in 't Woudt tot een boerderijterras tussen Maasland en Schipluiden. Even zitten, om je heen kijken... en je bent weer helemaal opgeladen.



Winkelcentrum De Tuinen, Naaldwijk



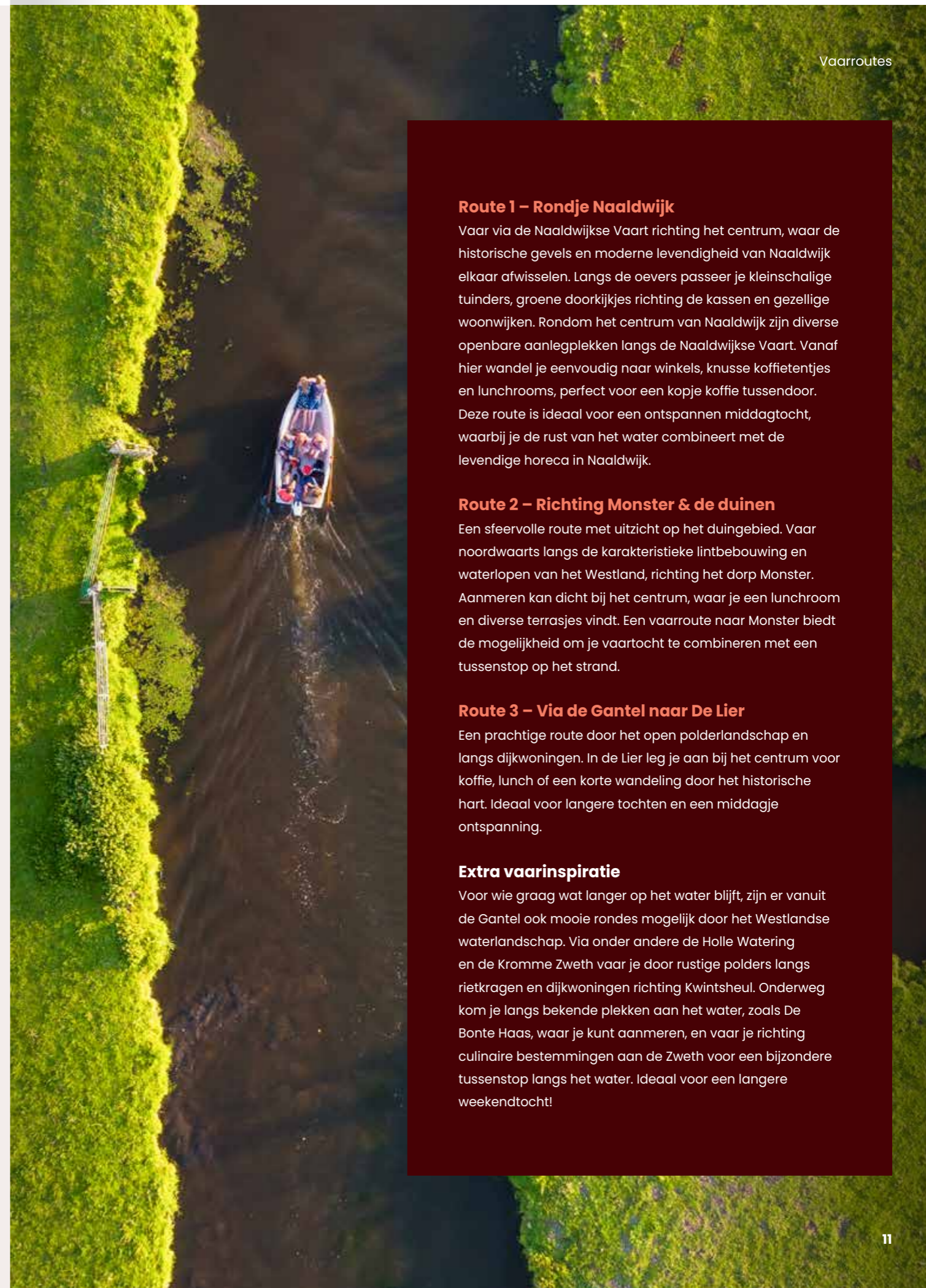
Terras, 's-Gravenzande



## Ontdek de diverse vaarroutes

Wonen aan de Gantel biedt de unieke mogelijkheid om volop van het vaargebied in de omgeving te genieten. Vanuit je eigen steiger stap je zó in je sloep en vaar je het Westland in: door sfeervolle vaarten, langs historische dorpskernen, karakteristieke kassen en duingebieden. Onderweg vind je volop plekken om aan te meren voor een lunch, een ijsje of een ontspannen middag op een gezellig terras aan het water.

Of je nu na het werk nog even wilt uitwaaien, een heerlijke dag eropuit wilt met het gezin of samen culinair wilt genieten: vanuit Wonen aan de Gantel liggen alle mogelijkheden letterlijk binnen handbereik. Je stapt op, duwt af, en de rest van de dag ontvouwt zich vanzelf. Dat is wonen aan het water zoals het bedoeld is. De vaarwegen in dit gebied zijn uitstekend geschikt voor een normale Hollandse sloep. Het water is rustig, goed bevaarbaar en de meeste bruggen hebben voldoende doorvaarthoogte voor open boten en sloepen.



### Route 1 – Rondje Naaldwijk

Vaar via de Naaldwijkse Vaart richting het centrum, waar de historische gevels en moderne levendigheid van Naaldwijk elkaar afwisselen. Langs de oevers passeer je kleinschalige tuinders, groene doorkijkjes richting de kassen en gezellige woonwijken. Rondom het centrum van Naaldwijk zijn diverse openbare aanlegplekken langs de Naaldwijkse Vaart. Vanaf hier wandel je eenvoudig naar winkels, knusse koffietentjes en lunchrooms, perfect voor een kopje koffie tussendoor. Deze route is ideaal voor een ontspannen middagtocht, waarbij je de rust van het water combineert met de levendige horeca in Naaldwijk.

### Route 2 – Richting Monster & de duinen

Een sfeervolle route met uitzicht op het duingebied. Vaar noordwaarts langs de karakteristieke lintbebouwing en waterlopen van het Westland, richting het dorp Monster. Aanmeren kan dicht bij het centrum, waar je een lunchroom en diverse terrasjes vindt. Een vaarroute naar Monster biedt de mogelijkheid om je vaartocht te combineren met een tussenstop op het strand.

### Route 3 – Via de Gantel naar De Lier

Een prachtige route door het open polderlandschap en langs dijkwoningen. In de Lier leg je aan bij het centrum voor koffie, lunch of een korte wandeling door het historische hart. Ideaal voor langere tochten en een middagje ontspanning.

### Extra vaarinspiratie

Voor wie graag wat langer op het water blijft, zijn er vanuit de Gantel ook mooie rondes mogelijk door het Westlandse waterlandschap. Via onder andere de Holle Watering en de Kromme Zweth vaar je door rustige polders langs rietkragen en dijkwoningen richting Kwintseul. Onderweg kom je langs bekende plekken aan het water, zoals De Bonte Haas, waar je kunt aanmeren, en vaar je richting culinaire bestemmingen aan de Zweth voor een bijzondere tussenstop langs het water. Ideaal voor een langere weekendtocht!



- Twee-onder-een-kapwoning
- Vrijstaande woning met privé stallingsruimte
- Vrijstaande woning met privé stallingsruimte
- Vrijstaande woning met privé stallingsruimte gedraaid
- Vrijstaande woning aan het binnenwater

## Wonen aan de Grote Gantel

Wonen aan De Gantel bestaat uit in totaal 31 woningen, verdeeld over twee-onder-een-kapwoningen en vrijstaande woningen. Op de situatietekeningen zie je dat je altijd aan het water woont en hoe de verschillende woningen over het schiereiland zijn verdeeld. Op de volgende pagina's laten we je de verschillende woningtypen zien en zetten we alle kenmerken voor je op een rij.

### Een blik in de toekomst

Kom straks aanrijden en voel gelijk die rust. Parkeer je auto op de oprit, naast die van je partner, en wandel naar binnen. Wat is het lekker ruim, met dank aan de uitbouw

die standaard bij veel woningen is meegenomen bij de bouw. Alle ruimte om die leefkeuken te maken die ieder familielid op zijn eigen manier gebruikt. Om even te werken, te studeren of gezellig met z'n allen het weekend in te luiden.

En die grote ramen... die zorgen ervoor dat je ook in huis het leven aan het water beleeft en dat je wordt verleid om naar buiten te gaan. Zittend op je steiger geniet je van de avondzon. Is het te warm, dan zoek je een beschut plekje onder de prachtig begroeide pergola. Hoe je het leven ook leeft, hier voelt elke dag een beetje als vakantie.

Waar binnen en buiten moeiteloos in elkaar overgaan.

### Architectuur

De woningen zijn modern vormgegeven met warme steenkleuren, houtaccenten en ver overstekende dakranden. Opvallend is dat het ontbreken van een achterzijde. Of je nu bij de voordeur staat of in de tuin, de woning is overal met evenveel aandacht voor kwaliteit en detail ontworpen. Door de verschillende woningtypen, de wisselende ligging en variatie in kaprichting en steenkleur heeft elk huis zijn eigen gezicht. Het zorgvuldig gekozen kleurenpakket en de eenduidige architectuurstijl zorgen ervoor dat de huizen samen een familie vormen.

### Maximaal genieten van het water

Alle tuinen liggen aan het water. En daar wil je natuurlijk optimaal van genieten. Daarom maken we voor alle woningen een getrapte steiger die geleidelijk de afstand tussen je tuin en het water overbrugt. De woningen met een tuin aan de oevers van de Grote Gantel krijgen een pergola. Deze vriendelijke overgang tussen huis en tuin is een heerlijke plek om beschermt te zitten. Tegelijk zorgt de pergola voor extra privacy in huis.







Waterzijde bnr. 3 en 2

## 12 twee-onder-één-kapwoningen aan de Grote Gantel

- Royale kavels van ca. 335 tot 385 m<sup>2</sup>, incl. grond en water
- Gebruiksoppervlakte van ca. 175 tot 181 m<sup>2</sup>
- Privé vlonderterras en getrapte steiger naar het water
- Zeer royale tuin, gelegen op het noorden of westen
- Standaard voorzien van een 2,4 m uitbouw aan de achterzijde op de begane grond
- Drie slaapkamers en een ruime, optioneel indeelbare zolderverdieping
- Mogelijkheid tot het creëren van extra kamers en een tweede badkamer
- Pergola aan de achterzijde van de woning\*
- Privé stallingsruimte en oprit met plaats voor twee auto's

### Bouwnummers

2 t/m 7, 10 t/m 13, 16 en 17

Langs de Grote Gantel komen twaalf twee-onder-een-kapwoningen. Elke twee-onder-een-kapwoning bestaat uit een woning met een langskap en een woning met een dwarskap. Goed om te weten: het verschil zit vooral in de uitstraling van het huis en de indeling van de zolder. Verder zijn de woningen gelijk.



\* De afmeting en uitvoering van de pergola kunnen per bouwnummer licht verschillen. Raadpleeg de situatietekening voor de exacte uitvoering.

### Begane grond Bnr. 2, 4, 6, 10, 12 en 16 | Bnr. 3, 5, 7, 11, 13 en 17 zijn gespiegeld

Doordat de kavels royaal zijn en de ruimte tussen de huizen groot is, ervaar je die vrijheid die je zoekt als je aan het water woont. Of je nu kiest voor een tuin op het noorden of westen, er is altijd een plek in de zon én in de schaduw op een mooie dag.

De entree van deze woningen bevindt zich aan de zijkant van het huis. Deze zij-entree verdeelt de begane grond als

vanzelf in een woonkamer en leefkeuken. De woonkamer is straatgericht. Via de lage ramen kijk je leuk uit op het rustige straatje waar je woont. De leefkeuken is extra groot, doordat we de woningen op de begane grond standaard opleveren met een uitbouw van 2.4 meter.

Sta jij hier straks achter je kookeiland, met zicht op je tuin en het water?



## Eerste verdieping

Bnr. 2, 4, 6, 10, 12 en 16 | Bnr. 3, 5, 7, 11, 13 en 17 zijn gespiegeld

Dat de woning bijna zes meter breed is, zie je terug op de verdieping. De drie slaapkamers en de badkamer hebben prettige afmetingen. Daarnaast is er ruimte voor een separaat tweede toilet.



## Tweede verdieping dwarskap

Bnr. 2, 4, 6, 10, 12 en 16

Via een vaste trap loop je naar zolder. Het raam in de zijgevel zorgt voor prettig daglicht op de trap. De zolder is optioneel indeelbaar. We hebben alvast een aantal opties voor je uitgewerkt. Deze staan op de volgende pagina's.



## Tweede verdieping langskap

Bnr. 3, 5, 7, 11, 13 en 17

Via een vaste trap loop je naar zolder, die optioneel indeelbaar is. We hebben alvast een aantal opties uitgewerkt, die op de volgende pagina's staan.

Tuingericht wonen met een extra ruime woonkamer



Trapkast

## Optieplattegrond begane grond

Bnr. 2, 4, 6, 10, 12 en 16 | Bnr. 3, 5, 7, 11, 13 en 17 zijn gespiegeld

Net als bij de vrijstaande woningen kun je ook hier de woonkamer verplaatsen naar de tuinzijde en vergroten door een deel van de privé stallingsruimte bij de woonruimte te betrekken. Zo ontstaat een fantastische tuinkamer aan het water. Een fijne plek om te werken, studeren of gewoon te genieten van het uitzicht.

**Uitbreiding  
mos sedumdak  
op berging**



**Compacte  
badkamer en  
extra slaapkamer**

**Indeling 2 ruimten  
en badkamer**



**2 extra  
dakramen  
voorgevel**

Disclaimer: Deze optie sferplattegronden zijn ter inspiratie.  
Voor de exacte indeling en maatvoering zijn de verkooptekeningen leidend.

## Optieplattegrond eerste verdieping

Bnr. 2, 4, 6, 10, 12 en 16 | Bnr. 3, 5, 7, 11, 13 en 17 zijn gespiegeld

Heb je een groter gezin? Dan is extra ruimte meer dan welkom. Op de eerste verdieping kun je een vierde slaapkamer realiseren.

## Optieplattegrond tweede verdieping

Bnr. 3, 5, 7, 11, 13 en 17

De zolder biedt zelfs ruimte voor twee extra ruimten én een tweede badkamer. Kies je ook voor twee extra dakramen, dan ontstaat een lichte en volwaardige verdieping waar je alle kanten mee op kunt.



Interieurvisual keuken



Interieurvisual keuken



Interieurvisual woonkamer



Interieurvisual woonkamer

**Een thuis dat  
rust geeft, ook  
op drukke dagen.**



Waterzijde bnr. 9

## 6 vrijstaande woningen met privé stallingsruimte aan de Grote Gantel

- Royale kavels van ca. 440 tot 539 m<sup>2</sup>, inclusief grond en water
- Gebruiksoppervlakte van ca. 193 m<sup>2</sup>
- Privé vlonderterras en getrapte steiger naar het water
- Zeer royale tuin, gelegen op het noorden of westen
- Standaard voorzien van een 2,4 m uitbouw aan de achterzijde op de begane grond
- Openslaande deuren aan de zij- en achtergevel, die zorgen voor een aangename lichtinval
- Drie slaapkamers en extra ruimte met optioneel indeelbare zolderverdieping met dwarskap
- Mogelijkheid tot het realiseren van extra kamers en een tweede badkamer (m.u.v. bnr. 8 en 9)
- Pergola aan de achterzijde van de woning\*
- Privé stallingsruimte en oprit met plaats voor twee auto's

### Bouwnummers 8, 9, 14, 15, 18 en 19

Word je enthousiast van deze prachtige vrijstaande woningen met privé stallingsruimte? Dan nemen we je graag mee rond en door het huis.



\* De afmeting en uitvoering van de pergola kunnen per bouwnummer licht verschillen. Raadpleeg de situatietekening voor de exacte uitvoering.

### Begane grond | Bnr. 9, 14, 15, 18 en 19 | Bnr. 8 is gespiegeld

Naast een royaal kavel, een eigen privé stallingsruimte en een oprit voor twee auto's hebben deze woningen nog veel meer te bieden. Wat dacht je bijvoorbeeld van een indrukwekkende leefkeuken met alle ruimte voor een kookeiland? Zelfs als je geen culinair wonder bent, wordt koken hier een feest. Muziekje aan, deuren open en een koud drankje binnen handbereik... en dat allemaal met zicht op het water.

Het fijne aan deze vrijstaande woningen is dat ze zich niet alleen openen naar de waterzijde, maar ook aan de zijkant openslaande deuren hebben. Dat geeft een nog vrijer gevoel. Aan de waterzijde heeft de woning een pergola. Een fijne, beschutte plek die huis, tuin en de Grote Gantel met elkaar verbindt. Aan de steiger, die getrapd afloopt naar het water, ligt misschien straks wel jouw sloepje te dobberen, in afwachting van een heerlijke middag op het water.



**Eerste verdieping** Bnr. 9, 14, 15, 18 en 19 | Bnr. 8 is gespiegeld

De vrijstaande woningen hebben allemaal drie slaapkamers, waarvan er één zich uitstrekt over de volle breedte van het huis.



**Tweede verdieping** Bnr. 9, 14, 15, 18 en 19 | Bnr. 8 is gespiegeld

De zolder is een prettig verlichte, open verdieping. Laat het één grote ruimte waar je werken, sporten en ontspannen combineert of kies voor een indeling. We hebben wat opties voor je uitgewerkt op de volgende pagina's.



Interieurvisual keuken



Interieurvisual eetgedeelte



Interieurvisual woonkamer



Interieurvisual woonkamer

31

Ontworpen om  
het licht **én buiten**  
**te omarmen.**



## Optieplattegrond begane grond

Bnr. 9, 14, 15, 18 en 19 | Bnr. 8 is gespiegeld

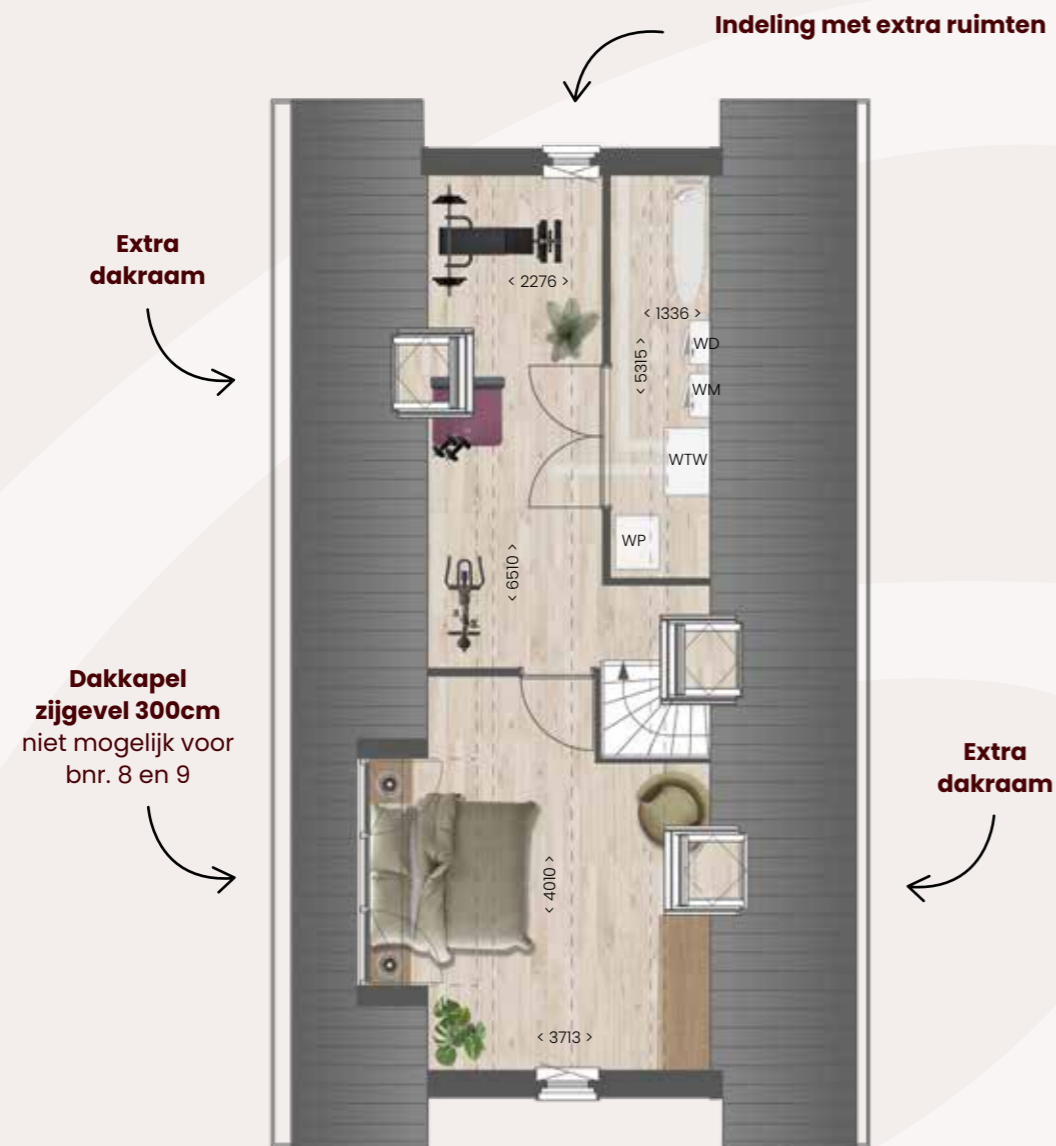
Wat dacht je van een afgesloten trapkast die ook dienst doet als garderoberuimte? Of kies voor tuingericht wonen met een extra ruime woonkamer, door een deel van de privé stallingsruimte te betrekken bij de leefruimte. Een fijne plek voor een thuiswerkplek of een speelhoek voor de kinderen.



## Optieplattegrond eerste verdieping

Bnr. 9, 14, 15, 18 en 19 | Bnr. 8 is gespiegeld

Heb je een groter gezin? Dan is de extra kamer op de eerste verdieping ideaal. Je vergroot daarmee meteen de badkamer, zodat er meer ruimte en comfort ontstaat.



Disclaimer: Deze optie sfeerplattegronden zijn ter inspiratie. Voor de exacte indeling en maatvoering zijn de verkooptekeningen leidend.

## Optieplattegrond tweede verdieping

Bnr. 9, 14, 15, 18 en 19 | Bnr. 8 is gespiegeld

Ook de zolder biedt volop kansen. Maak er een fijne plek van om te werken, sporten of slapen. Kies voor een indeling met extra ruimten, ga voor een dakkapel en haal nog meer daglicht naar binnen met een extra dakraam.







Voorzijde bnr. 1

## Vrijstaande woning aan de Grote Gantel

- Kavel van ca. 404 m<sup>2</sup>, inclusief grond en water
- Gebruiksoppervlakte van ca. 175 m<sup>2</sup>
- Privé vlonderterras en getrapte steiger naar het water
- Zeer royale tuin met water aan twee zijden
- Standaard voorzien van een 2,4 m uitbouw aan de achterzijde op de begane grond
- Twee paar openslaande deuren, die zorgen voor een aangename lichtinval
- Drie slaapkamers en extra ruimte, met een optioneel indeelbare zolderverdieping
- Mogelijkheid tot het realiseren van extra kamers
- Pergola op de hoek van de woning
- Privé stallingsruimte en oprit met plaats voor twee auto's

### Bouwnummer 1

Bouwnummer 1 is een unieke woning. Te beginnen met de ligging: beschermt in een hoekje bij de entree van het schiereiland. Het fijne aan deze plek is dat je aan het water woont, maar dat niemand bij jou voorbijvaart. Dat zorgt voor rust en privacy.



### Begane grond Bnr. 1

De pergola verbindt het huis met de steiger en loopt bijna over de volle breedte van de kavel. Op warme zomeravonden zit je hier heerlijk beschermt, terwijl de zon langzaam ondergaat. Zin in zon? Loop naar de steiger die geleidelijk afloopt naar het water. Dobbert hier straks jouw sloepje?

De begane grond heeft een woonkamer aan de straatzijde en een grote, tuingerichte leefkeuken. Dankzij twee paar openslaande deuren betrek je ook de zijtuin bij je woning en ervaar je nog sterker het vrije buitenleven.



## Eerste verdieping Bnr. 1

De woning heeft drie slaapkamers, waarvan er één zich uitstrekt over de volle breedte van het huis.



## Tweede verdieping Bnr. 1

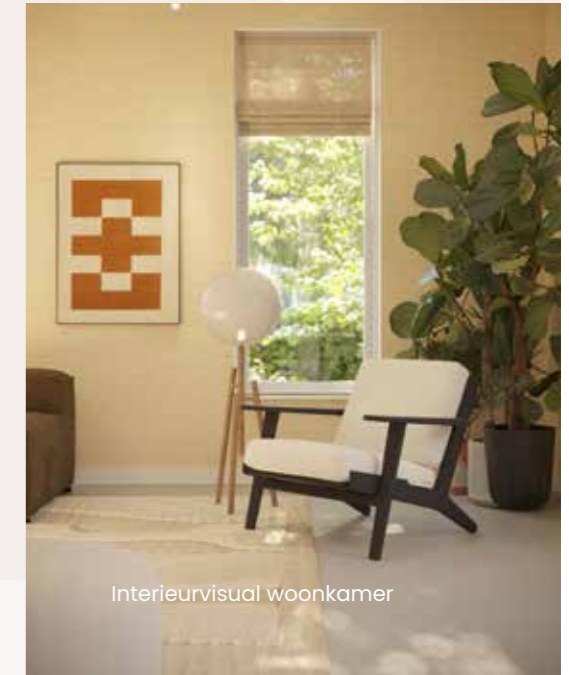
De zolder is een prettig verlichte, open verdieping. Laat het één grote ruimte waar je werken, sporten en ontspannen combineert of kies voor een indeling.



Interieurvisueel keuken



Interieurvisueel keuken



Interieurvisueel woonkamer



Interieurvisueel woonkamer



interieurimpressie doorsnede



Vrijstaande woning gedraaid aan de Grote Gantel



Waterzijde bnr. 20

## Vrijstaande woning met privé stallingsruimte gedraaid aan de Grote Gantel

- Royale kavel van ca. 646 m<sup>2</sup>, inclusief grond en water
- Gebruiksoppervlakte van ca. 180 m<sup>2</sup>
- Privé vlonderterras en getrapte steiger naar het water
- Riante woonkamer met twee paar openslaande deuren én een hoge raampartij met kiepdeur
- Alle ruimte voor het realiseren van een sfeervolle leefkeuken
- Drie slaapkamers en extra ruimte, met een optioneel indeelbare zolderverdieping met langskap
- Mogelijkheid tot het creëren van extra kamers en een tweede badkamer, in combinatie met een dakkapel
- Woningbrede pergola aan de achterzijde van de woning
- Privé stallingsruimte geschakeld aan de woning
- Oprit met plaats voor minimaal twee auto's

### Bouwnummer 20

Op de hoek van het schiereiland, op de plek waar het water van de Grote Gantel aftakt naar het binnenwater, komt deze prachtige vrijstaande woning. Hij is in meerdere opzichten bijzonder. Te beginnen met de zeer riante kavel waarop het huis dwars is geplaatst. Het resultaat is dat je over de volle lengte van het huis het water beleeft en dat er overal fijne plekken zijn om buiten te zijn. In de zon óf juist in de schaduw.



Schaal 1:100

Plattegrond



### Begane grond Bnr. 20

Als je deze woning binnenstapt, kijk je direct door naar buiten via de openslaande deuren. In de woonkamer is er nog eens een paar openslaande deuren én een hoge raampartij met kiepdeur te vinden, zodat je vrijwel vanuit iedere zijde buiten bij binnen kunt betrekken.



## Eerste verdieping Bnr. 20

De ruime, prettig verlichte overloop op de eerste verdieping biedt toegang tot drie ruime slaapkamers en een badkamer. Het toilet is separaat.



## Tweede verdieping Bnr. 20

Een vaste trap brengt je naar de zolder, waar een enorme ruimte met twee ramen en een dakraam je de mogelijkheid biedt om hier iets bijzonders van te maken.



Interieurvisual keuken



Interieurvisual eetgedeelte



Interieurvisual woonkamer



Interieurvisual woonkamer

**Uniek gelegen,  
uitzonderlijk in alles.**

Vrijstaande woningen aan het binnenwater



Waterzijde bnr. 21

## 11 vrijstaande woningen aan het binnenwater

- Kavels van ca. 441 tot 522 m<sup>2</sup>, inclusief grond en water
- Gebruiksoppervlakte van ca. 161 m<sup>2</sup>
- Privé vlonderterras en getrapte steiger naar het water
- Royale tuin, gelegen op het zuiden of noorden
- Grote openslaande deuren aan de waterzijde én openslaande deuren aan de zijgevel, waardoor ook de zijtuin volop te benutten is
- Drie slaapkamers en extra ruimte, met een optioneel indeelbare zolderverdieping
- Mogelijkheid tot het realiseren van een prachtige erker (m.u.v. bnr. 22)
- Carport, berging en oprit met plaats voor twee auto's

Voor bouwnummers 27 tot en met 31 geldt een erfdienstbaarheid op een klein deel van de oprit; de grond is volledig te gebruiken en de oprit wordt door ONW aangelegd

### Bouwnummers

21 t/m 31

Op de situatietekening heb je al kunnen zien dat er ook 11 prachtige vrijstaande woningen aan het binnenwater staan. Hier ervaar je het wonen aan het water optimaal, maar in een wat intiemere setting. Opvallend aan deze woningen zijn de houten kopgevels aan het water, die voorzien zijn van grote ramen, zowel op de begane grond als op de verdiepingen.



Schaal 1:100

Plattegrond



### Begane grond

Bnr. 21-26 | Bnr. 27-31 zijn gespiegeld

Direct aan je huis grenst een privé vlonderterras en steiger die getrapd afloopt naar het water. Stap hier op je sup of in je sloep voor een middagje op het water. De terrassen van deze woningen liggen op het zuiden en noorden. Doordat je ook een brede tuin naast en voor je huis hebt, vind je altijd een plek in de zon of schaduw.

Bij thuiskomst parkeer je je auto op je eigen oprit. De berging is aan het huis geschakeld en biedt alle ruimte voor je tuinspullen en fiets. De zijentree verdeelt de begane grond in een leefkeuken en woonkamer. Beide zijn voorzien van openslaande deuren die het contact met buiten direct versterken.



## Eerste verdieping

Bnr. 21-26 | Bnr. 27-31 zijn gespiegeld

Dat de woning bijna zes meter breed is, zie je terug op de verdieping. De drie slaapkamers, waarvan een met een verdiepingshoog raam, zijn lekker ruim. Daarnaast is er plaats voor een separaat tweede toilet.



## Tweede verdieping

Bnr. 21-26 | Bnr. 27-31 zijn gespiegeld

Een vaste trap leidt je naar de zolderverdieping. Ook hier is het lekker licht door het grote raam aan de waterzijde. De zolder is optioneel indeelbaar. We hebben alvast een aantal opties voor je uitgewerkt. Deze staan op de volgende pagina's.



Interieurvisual keuken



Interieurvisual eetgedeelte



Interieurvisual woonkamer



Interieurvisual woonkamer



### Optieplattegrond begane grond

Bnr. 21-26 | Bnr. 27-31 zijn gespiegeld

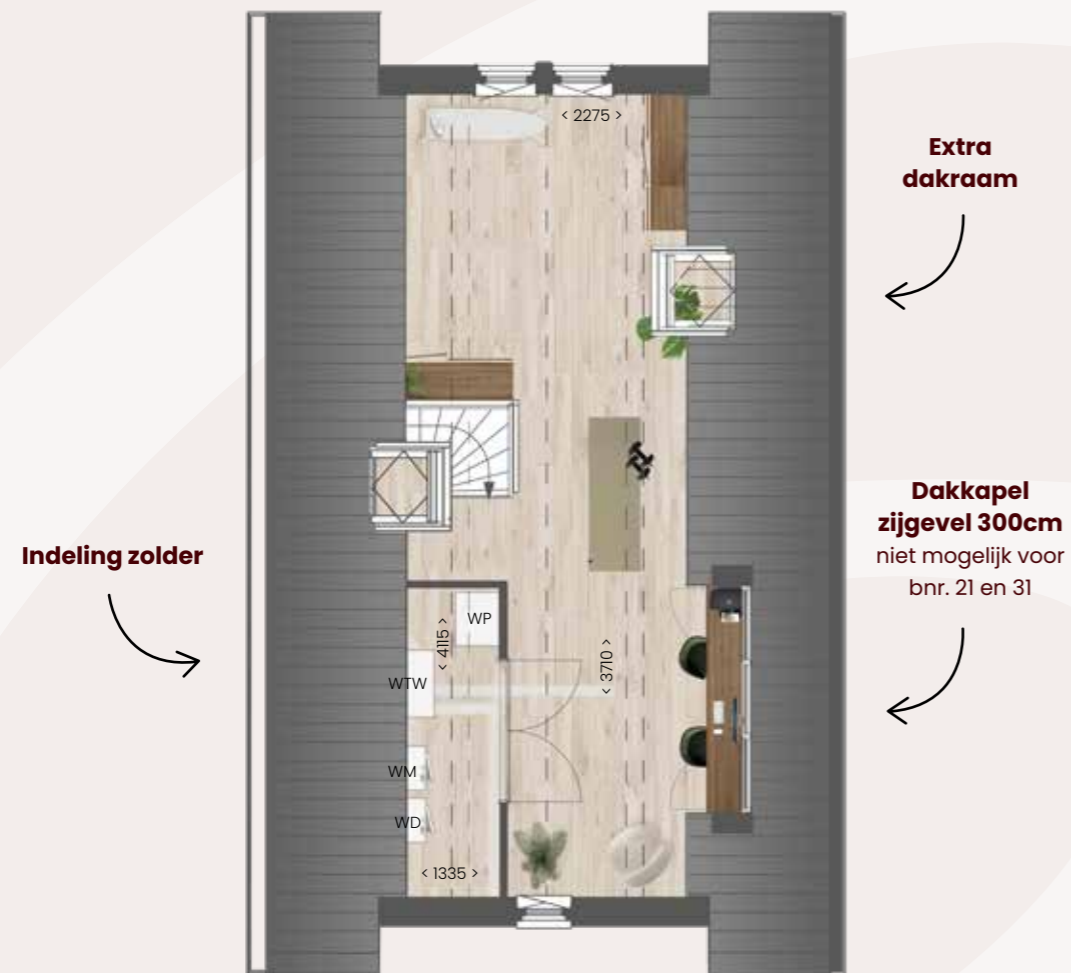
Wauw, dit is nog eens binnenkomen. Stap je de hal uit, eventueel met een handige trapkast, dan kijk je direct door naar de tuin via de openslaande deuren in de erker. Hier zet je met gemak een grote eettafel neer met plek voor acht personen. Een fijne plek om samen te komen.



### Optieplattegrond eerste verdieping

Bnr. 21-26 | Bnr. 27-31 zijn gespiegeld

Ook op de verdieping speel je in op jouw woonwensen. Kies bijvoorbeeld voor een inloopkast of ga voor een extra ruime badkamer. Zo voeg je comfort toe aan je dagelijkse routine.

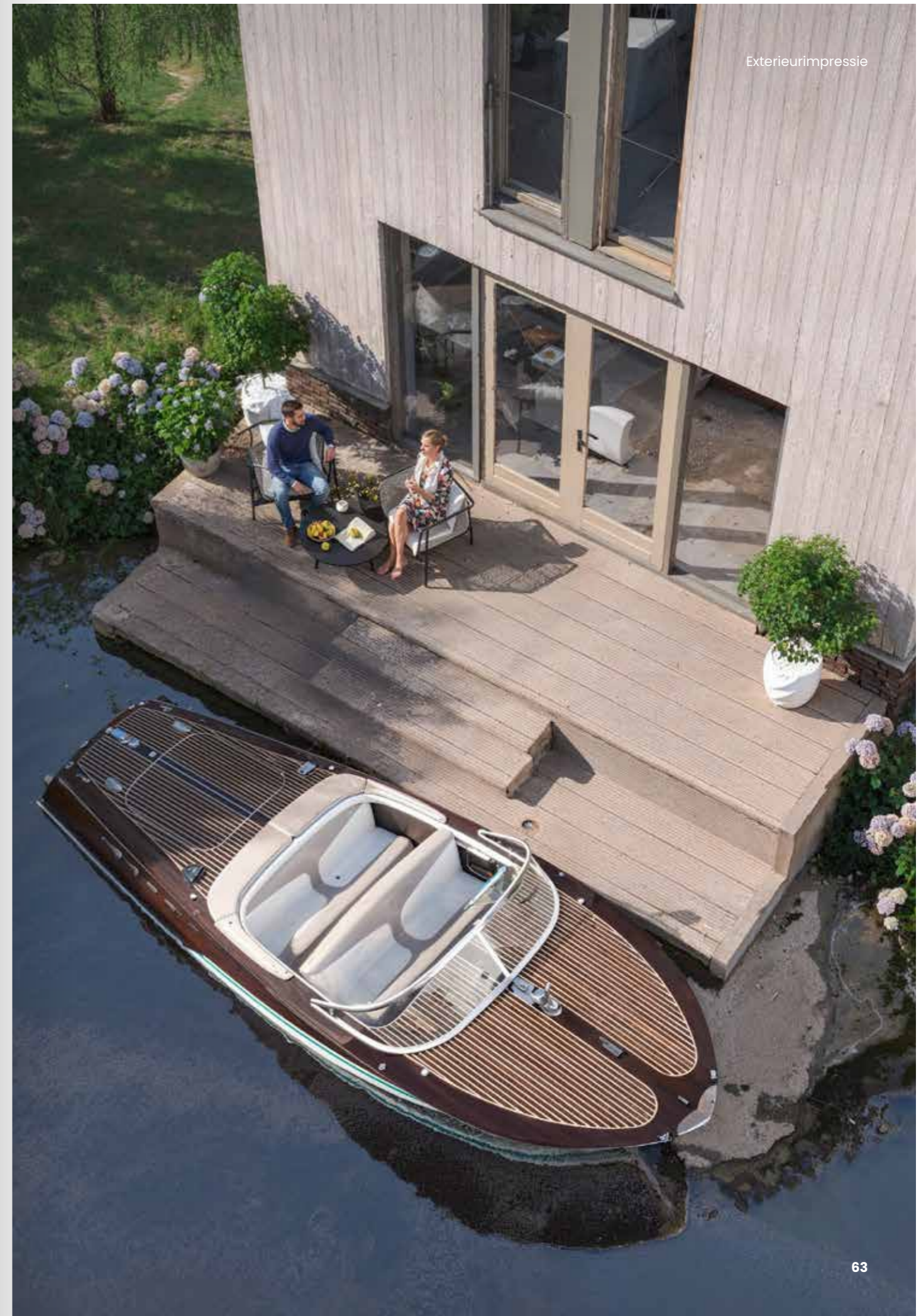


Disclaimer: Deze optie sfeerplattegronden zijn ter inspiratie.  
Voor de exacte indeling en maatvoering zijn de verkooptekeningen leidend.

## Optieplattegrond tweede verdieping

Bnr. 21-26 | Bnr. 27-31 zijn gespiegeld

De zolder biedt volop mogelijkheden. Werk hier in alle rust of richt de ruimte in als extra kamer. Met een dakkapel in de zijgevel en een extra dakraam haal je veel daglicht naar binnen. Kies je voor een indeling met een onbenoemde ruimte, dan werk je wasmachine en droger netjes uit het zicht weg.



# Een keuken helemaal naar wens

Keukens spelen vandaag de dag een grotere rol dan ooit: ze zijn het hart van de woning en bepalen in hoge mate de sfeer van je living. De trends van nu laten een duidelijke beweging zien naar rust, slimme functionaliteit en een hoogwaardige, naadloze uitstraling. Zo zie je steeds vaker dat keukenfronten worden doorgetrokken in wandkasten of maatwerkmeubels in de woonkamer, waardoor keuken en living één geheel vormen. Dit zorgt voor een rustige, harmonieuze en moderne uitstraling. Materialen zijn daarbij warm en natuurlijk: denk aan zachte aardetinten, donker hout, mat gelakte fronten en werkbladen van keramiek of composiet met een verfijnde tekening.



**De keuken als hart van het huis, precies zoals jij hem wilt.**

Daarnaast is slimme technologie niet meer weg te denken. Thuiskeuken kiezen steeds vaker voor hoogwaardige apparatuur met professionele uitstraling, zoals krachtige inductiekookplaten met geïntegreerde afzuiging, slimme ovens, royale koel vriescombinaties en verzonken stopcontacten die verdwijnen in het werkblad. Hierdoor wordt jouw keuken niet alleen mooi, maar ook ontzettend praktisch – een plek die volledig aansluit bij jouw manier van leven.

De woningen in Wonen aan de Gantel worden zonder keuken opgeleverd. Dat betekent dat je volledige vrijheid hebt om een keuken te kiezen die echt bij jou past. Dat kan bij Voortman Keukens in Naaldwijk (voorheen KeukenVision), onze projectleverancier die een aantrekkelijke projectaanbieding voor alle kopers heeft samengesteld. Maar uiteraard kun je ook terecht bij een leverancier van jouw eigen keuze. Of je nu droomt van een gezellige leefkeuken waar lange avonden aan het kookeiland beginnen, of juist van een strakke, moderne keuken met high end apparatuur: in de showroom van Voortman Keukens doe je volop inspiratie op. Vraag de kopersbegeleider naar de juiste contactgegevens en plan een persoonlijk adviesgesprek in – zo begint de weg naar jouw nieuwe droomkeuken meteen goed.



**Voortman Keukens**  
Warmoezenierstraat 9  
Meubelboulevard Naaldwijk  
2671 ZP Naaldwijk  
naaldwijk@voortmankeukens.nl

# Een badkamer die bij jou past

Lekker ontspannen na een lange dag of fris ontwaken in de ochtend? In de badkamers van Wonen aan de Gantel is het elke dag weer genieten. We zorgen voor een comfortabele, luxe basis waar jij volledig je eigen draai aan kunt geven. Dat is het grote voordeel van nieuwbouw: jij bepaalt hoe jouw ideale badkamer eruitziet.

## Stijlvolle basisafwerking

In de badkamers komen grote witte wandtegels en royale antracietkleurige vloertegels. Wil je liever een andere tegel? Dat kan natuurlijk.

Het standaard sanitair komt uit een tijdloze, hoogwaardige designserie van Ideal Standard. De wastafel en fontein worden geleverd uit dezelfde lijn, zodat de basis mooi op elkaar is afgestemd.

Comfort in de basis – opties voor extra luxe

De complete badkamer wordt standaard uitgevoerd met:

- Een ruime douche.
- Een draingoot.

In de sanitair- en tegelspecificatie lees je precies hoe de standaardafwerking per woningtype eruitziet. Het standaard tegelwerk kan worden bekeken in de showroom bij Van Wijnen Dordrecht. Wil je liever wat anders? Dan kun je terecht bij onze projectshowrooms. Voor het sanitair ben je welkom bij de sanitairshowroom van Van Munster.



**Van Munster**  
Groningenweg 1  
2803 PV Gouda

## Kies je eigen stijl

Het is natuurlijk prettig dat badkamer en toilet bij oplevering al volledig zijn afgewerkt. Natuurlijk zijn persoonlijke wensen ook mogelijk. Denk aan het vergroten van de badkamer of het kiezen van luxere opties via onze vaste leveranciers. De kopersbegeleiding helpt je hier graag bij. Vraag gerust naar de sanitair- en tegelshowrooms en laat je inspireren. Zo creëer je een badkamer die écht bij jou past.



# Gebouwd volgens de laatste eisen

Energiezuinig wonen met comfort én toekomstwaarde. De woningen in Wonen aan de Gantel voldoen volledig aan de nieuwste BENG normen. Dat betekent dat ze duurzaam, energiezuinig én comfortabel zijn. Een slimme keuze dus – voor nu én voor later.

## Wat betekent BENG eigenlijk?

BENG staat voor Bijna Energie Neutrale Gebouwen. Deze energiestandaard laat zien dat de woningen in Wonen aan de Gantel een zeer lage energiebehoefte hebben, gebruikmaken van hernieuwbare energie én uitstekend geïsoleerd zijn. Het zit dus helemaal goed met de duurzaamheid en energieprestatie van je nieuwe woning.

## Comfort het hele jaar door

Kies je voor een woning in Wonen aan de Gantel, dan investeer je in comfort. Dankzij de hoge isolatiewaarde, goede ventilatie en de toepassing van vloerverwarming én -koeling blijft je woning het hele jaar door aangenaam – in de zomer én in de winter. Het slimme ventilatiesysteem zorgt bovendien voor een continu gezond binnenklimaat.

## Energiezuinig ontwerp als basis

Door het energiezuinige ontwerp, energielabel A+++ en de toegepaste installaties zijn de woningen in Wonen aan de Gantel ontworpen voor een efficiënt energiegebruik. In de praktijk kan dit bijdragen aan lagere energiekosten, afhankelijk van het persoonlijke energieverbruik en de gekozen installaties.

Daarnaast komen duurzame nieuwbouwwoningen bij sommige geldverstrekkers in aanmerking voor gunstige hypotheekvoorwaarden, zoals een mogelijke rentekorting. Informeer hiervoor bij je financieel adviseur.

## Goed om te weten

**Wat komt er allemaal kijken bij het kopen van een huis? Je vraagt het je misschien af — en wij geven je graag duidelijkheid. Zo wordt deze belangrijke stap in jouw leven vooral een heel leuke stap! De belangrijkste aandachtspunten zetten we hier voor je op een rij. Heb je toch nog vragen? Geen probleem. Bel gerust de makelaar; die helpt je graag verder.**

### Koop- en aannemingsovereenkomst

De koop- en aannemingsovereenkomst bestaat uit twee delen die onlosmakelijk met elkaar verbonden zijn. Voor de aankoop van de grond sluit je een overeenkomst met Van Wijnen Projectontwikkeling West B.V. Voor de bouw van de woning teken je een aannemingsovereenkomst met Van Wijnen Dordrecht B.V.

De ondertekening verloopt volledig digitaal. De verkooptekeningen en technische omschrijvingen ontvang je als contractstukken; deze vormen onderdeel van de overeenkomst. Zodra zowel jij als Van Wijnen hebben ondertekend, ontvangt iedereen een volledig getekend exemplaar. Ook gaat er een digitaal exemplaar naar de projectnotaris, die vervolgens de akte van levering opstelt.

Na ondertekening wordt tevens het waarborgcertificaat van Stichting Waarborgfonds Koopwoningen (SWK) aangevraagd.



Met het tekenen van de koop- en aannemingsovereenkomst gaan we een verplichting met elkaar aan: Van Wijnen levert de grond en bouwt jouw woning. Jij betaalt de grond en de bouwkosten. Deze verplichtingen gaan pas in zodra de opschortende voorwaarden uit de overeenkomst zijn vervallen.

### Bedenktijd

De dag nadat je de volledig ondertekende overeenkomst hebt ontvangen, gaat automatisch een bedenktijd van één week in. Binnen deze week kun je de overeenkomst geheel kosteloos en zonder opgaaf van reden ontbinden.

### Opschortende voorwaarden

In de koop- en aannemingsovereenkomst staan diverse opschortende voorwaarden. Zodra hieraan is voldaan, laten we je dit weten en wordt de overeenkomst bindend. Zijn de voorwaarden na negen maanden nog niet vervuld? Dan stellen we een nieuwe opschortingsdatum vast.

### Grondrente en rente tijdens de bouw

De grondrente heeft betrekking op het bedrag dat je betaalt voor de grond van de woning. De prijs van jouw woning is gebaseerd op de datum zoals vermeld op de prijslijst. Tot het moment waarop je eigenaar wordt van de grond (op de dag van de notariële overdracht) betaal je rente vanaf deze datum. Dit heet grondrente of grondkostenrente. Voor de aanneemsom werkt dit bijna hetzelfde.

## Wij geven je graag duidelijkheid.

Is Van Wijnen al gestart met de bouw vóórdat jij het contract tekent? Dan betaal je rente over de termijnen die al zijn gepasseerd — de zogenaamde vervallen termijnen. Is de bouw nog niet begonnen op het moment van koop? Dan betaal je deze rente niet.

### Eigendomsoverdracht

Je wordt eigenaar van de woning na de eigendoms-overdracht bij de projectnotaris. Dit gebeurt wanneer:

- De opschortende voorwaarden zijn vervuld;
- Je hypotheekverstrekker jouw financiering heeft goedgekeurd (indien van toepassing);
- Je het SWK-certificaat hebt ontvangen.

In de Akte van Levering worden de grond en de eventueel al gebouwde delen aan jou overgedragen. Vooraf ontvang je een (concept)nota van afrekening, waarin staat welk bedrag op de leverdatum moet zijn voldaan. Op dezelfde dag teken je doorgaans ook de hypotheekakte. De kosten voor de leveringsakte zijn voor Van Wijnen. De kosten voor de hypotheekakte zijn voor jou.

### Service en swk-garantie

Van Wijnen hanteert hoge kwaliteitsstandaarden en is daarom aangesloten bij Stichting Waarborgfonds Koopwoningen (SWK). Dit kan niet zomaar: SWK werkt met strenge selectiecriteria op het gebied van vakbekwaamheid, technische kwaliteit en kredietwaardigheid.

Elk bouwplan wordt door SWK getoetst op technische eisen en op de vraag of de omvang past bij de capaciteit van de bouwer. Pas wanneer alles voldoet, mag de woning met SWK-garantie worden verkocht en ontvang je na ondertekening het waarborgcertificaat.

SWK waakt over jouw belangen. Dankzij SWK weet je zeker dat jouw woning aan strenge kwaliteitsnormen voldoet én altijd wordt afgebouwd, zelfs als er tijdens de bouw iets zou gebeuren met de bouwer.

### Nog even op een rij: wat betekent de SWK-garantie voor jou?

- Je ontvangt het SWK-waarborgcertificaat, waarmee Van Wijnen verplicht is tot 6 jaar garantie op de woning (voor ernstige gebreken zelfs 10 jaar).
- De koop- en aannemingsovereenkomst is opgesteld volgens het SWK-model: een veilig en betrouwbaar contract.
- De verkoopdocumentatie voldoet aan de SWK-richtlijnen en staat op de projectwebsite én ter inzage bij de notaris.
- Blijft de woning onverhoopt onafgebouwd door problemen bij de bouwer? Dan zorgt SWK voor afbouw door een andere bouwer en vergoedt eventuele schade tot een bepaald maximum.
- Bij geschillen over kwaliteit doet SWK bindende uitspraak — voor jou én de bouwer.

# Advies en begeleiding

**Een nieuw huis kopen is spannend; er komt veel op je af. Je maakt in korte tijd allerlei keuzes, terwijl er ook veel geregeld moet worden: contractueel, financieel én op het gebied van je woonwensen. Bij Van Wijnen sta je er gelukkig niet alleen voor. Vanaf het moment van aankoop tot aan de oplevering kun je rekenen op persoonlijke begeleiding. Onze kopersbegeleiders denken met je mee en geven je graag advies.**

## Waarom een kopersbegeleider?

Wanneer je hebt besloten een nieuwbouwwoning te kopen, volgen de keuzes elkaar snel op. Welke meerwerkopties passen bij jouw woonwensen? Wat wil je met sanitair en keuken? De kopersbegeleider helpt je hierbij. Je krijgt helder inzicht in alles wat je kunt kiezen én op welk moment je een beslissing moet nemen.

Onze kopersbegeleiders hebben veel ervaring en begeleiden je stap voor stap naar de realisatie van jouw droomwoning.

## Tijdens de bouw

Voor alle kopers van Wonen aan de Gantel organiseren we tijdens de bouw een kijk- en meetmoment. Een mooi moment om jouw nieuwe woning alvast van binnen te ervaren. Je kunt dan ook leveranciers, zoals

de keukenstudio of vloerspecialist, laten komen om in te meten. Daarnaast houden we je via nieuwsbrieven op de hoogte van de voortgang. Zo weet je precies hoe de bouw vordert en wanneer je je woning kunt verwachten.

## Welke woonwensen en ideeën heb je?

Het fijne aan nieuwbouw: alles is nieuw en je kunt het volledig naar wens maken. De badkamer en het toilet worden in de basis afwerking opgeleverd, maar verder heb je veel keuzevrijheid. Denk aan een inloopkast, andere binnendeuren, extra stopcontacten of voorbereiding voor een tweede tv-aansluiting.

De kopersbegeleider bespreekt al deze wensen met je. Alle opties zijn opgenomen in de koperskeuzelijst. Kleine details lijken soms onbelangrijk, maar niemand wil verlengsnoeren in een splinternieuw huis!

## Hoe bereiden wij je voor op al deze keuzes?

Je ontvangt van ons een ideeënboekje met uitdrukmeubels. Hiermee krijg je eenvoudig gevoel voor de ruimtes en mogelijkheden. Het helpt je om je woonwensen al vroeg helder te krijgen. Tijdens het gesprek met de kopersbegeleider nemen we al jouw wensen stap voor stap door. We denken mee, adviseren en geven vaak direct aan wat wel en niet uitvoerbaar is. Zo creëren we samen een woning die écht bij jouw leven en stijl past.

## Jouw eigen kopersportaal

Na de aankoop wil je natuurlijk alles goed kunnen volgen. Daarom maakt Van Wijnen gebruik van een digitaal kopersportaal: jouw persoonlijke omgeving waarin je jouw nieuwbouwwoning van A tot Z kunt volgen.

Je vindt er alle belangrijke documenten, zoals offertes, opdrachtbevestigingen en actuele informatie over de bouw. Onze kopersbegeleider is actief op het platform en stemt alle communicatie zorgvuldig op je af.

Vanaf aankoop tot aan de oplevering zijn wij jouw vaste aanspreekpunt. Via het kopersportaal stuur je eenvoudig een bericht — en wij zorgen voor een helder en snel antwoord. Zo heb je altijd alle informatie binnen handbereik.

**Je staat er geen moment alleen voor.**



# Over Van Wijnen

Wonen aan de Gantel wordt ontwikkeld en gebouwd door Van Wijnen: een solide bedrijf met ruim 2400 medewerkers. We hebben meer dan 110 jaar ervaring in het ontwikkelen, bouwen en onderhouden van woningen. Wij bouwen samen aan ruimte voor een beter leven.

Voor nu én de toekomst. We kijken verder dan de huidige (woon)behoeftes en bouw mogelijkheden en zijn zuinig op de wereld. We ontwikkelen gasloos, energiezuinig en liefst circulair. Dat doen we lokaal vanuit 27 ondernemingen in Nederland, duurzaam en dicht bij de klant en leveranciers. Zo creëren we woningen en omgevingen die de tijd aankunnen.

Als betrokken vakliefhebbers kijken we voorbij de techniek. We luisteren naar woonwensen van toekomstige bewoners en denken graag mee. Als je een woning koopt in Wonen aan de Gantel helpt een ervaren kopersbegeleider je stap voor stap bij het maken van de juiste keuzes om jouw droomwoning te realiseren.

## Met ervaring, zorg en aandacht bouwen aan de toekomst.

### Stichting Garantiewoning

Kwaliteit staat bij ons centraal. Naast de persoonlijke begeleiding tijdens het aankopen en bouwen van jouw woning is dit terug te zien in het gebruik van duurzame materialen en een zorgvuldige afwerking. Om jou als koper extra zekerheid te geven, draagt Van Wijnen het keurmerk van Stichting GarantieWoning. Meer informatie over deze SWK-garantie wordt verstrekt bij de aankoop van jouw woning.



# Financiëring van jouw woning

**Rabobank**

**Verliefd op één van de woningen aan de Gantel en wil je hier gaan wonen? Dan is het tijd om je te verdiepen in de financiering. Vaak kan er meer dan je denkt. Wist je bijvoorbeeld dat er verschillende hypotheekverstrekkers zijn die speciale nieuwbouwtarieven hanteren? En dat je ook de lasten tijdens de bouwperiode kunt meefinancieren? Hierdoor heb je geen dubbele maandlasten. Bij nieuwbouw is het bovendien mogelijk om de keuken, badkamer en vloeren volledig mee te financieren. Uiteraard wordt er altijd rekening gehouden met wat verantwoord is in jouw situatie.**

Ben je ondernemer of werk je als zelfstandige? Ook dan loont het om in gesprek te gaan over je financieringsmogelijkheden. Vaak blijken er meer routes mogelijk dan gedacht. Zo kun je een verklaring eigen middelen krijgen of andere maatwerkoplossingen bespreken die passen bij jouw zakelijke én privéfinanciën.

Bij het eerste gesprek bij de makelaar en/of financieel adviseur wordt uitvoerig stilgestaan bij je financiële situatie. Samen maak je een plan waaruit blijkt of het verstandig is om te verhuizen. Zo kun je weloverwogen een besluit nemen en wordt het genieten van een mooi, nieuw huis alleen maar groter.

Is het besluit gevallen en wil je je definitief inschrijven voor Wonen aan de Gantel? Dan kun je een door een erkend financieel adviseur ingevulde financiële toetsing meesturen met je digitale inschrijving. Je bent vrij om naar een erkend financieel adviseur van jouw voorkeur te gaan om je hierbij te helpen.

Als je wilt, kun je alvast een oriëntatiegesprek of adviesgesprek inplannen met de financieel adviseurs van Rabobank. Een eerste gesprek is kosteloos en vrijblijvend en geeft je snel inzicht in wat er financieel mogelijk is. Wil je een afspraak maken voor een financiële check bij Rabobank, dan kan dit door een e-mail te sturen naar [nieuwbouw@rabobank.nl](mailto:nieuwbouw@rabobank.nl).



Makelaar



Johan van Ginderen

## Maak kennis met de makelaar

Voor al je vragen over Wonen aan de Gantel staat Van der Werf Makelaardij voor je klaar. Dit betrokken en deskundige makelaarskantoor is een nieuwbouwspecialist.

De gesprekken worden gehouden bij de Rabobank in De Lier of bij Van Wijnen in Dordrecht. Johan is jouw vaste aanspreekpunt: enthousiast, laagdrempelig en volledig thuis in het project. Hij legt helder uit, denkt met je mee, geeft eerlijk advies en helpt je met plezier op weg naar jouw nieuwe woning.

**VAN DER WERF**  
makelaardij

**Van der Werf Makelaardij**  
010 422 87 25  
info@vanderwerfmakelaardij.nl

## Colofon

Ontwikkeling van



**Van Wijnen Projectontwikkeling West**

Calandstraat 4  
3316 EA Dordrecht  
vanwijnen.nl

Verkoop



**Van Wijnen Projectontwikkeling West**

wonenaandegantel@vanwijnen.nl

**Disclaimer**

Deze brochure is met de grootste zorg samengesteld. Echter kunnen aan de brochure, tekeningen, maatvoeringen, impressies e.d. geen rechten worden ontleend. Diverse inrichtingselementen zijn opgenomen ter inspiratie en behoren niet tot de standaard levering. Vraag de kopersbegeleider naar de mogelijkheden.

